

Gedden inc.

Solutions de gestion de données environnementales

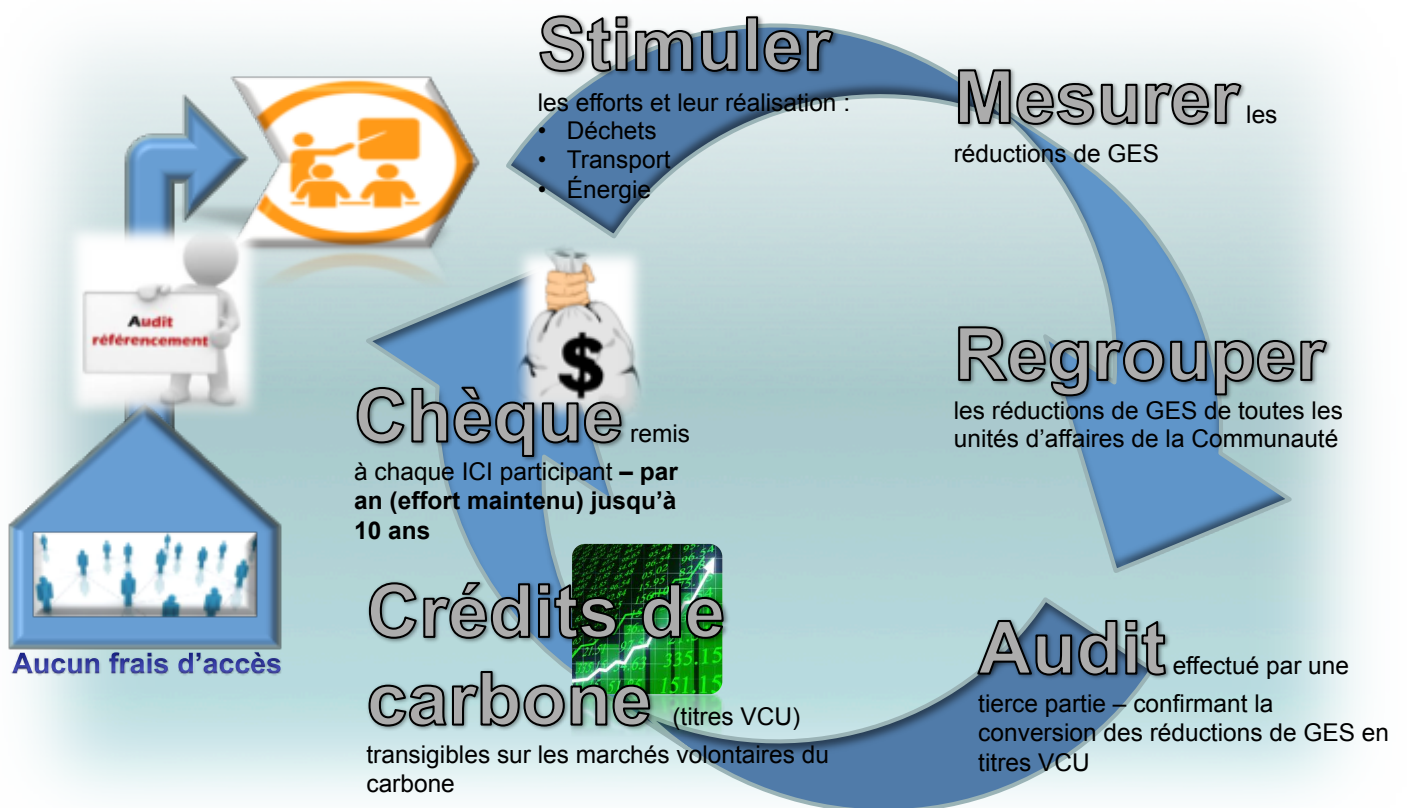
Gedden
Carboneutre en 2010
Compensé avec



COMMUNAUTÉ DURABLE, c'est une solution d'affaires qui permet de...

- Pratiquer une gestion **RESPONSABLE** de vos activités d'affaires s'inscrivant dans un développement durable au sein de votre communauté
- **DÉMOCRATISER L'ACCÈS** au marché du carbone pour les petits pollueurs
- **REGROUPER** vos efforts de réduction des GES tant en efficacité énergétique, en gestion des déchets, qu'en gestion du transport
- Convertir vos efforts de réduction des gaz à effet de serre en **REVENU** pour votre entreprise sans **AUCUN DÉBOURSÉ** de votre part en cours de processus
- Profiter de l'expertise de spécialistes sans se soucier des processus – une solution **CLÉ-EN-MAIN**

Le cycle de la réduction des GES au sein d'une *Communauté Durable*



Propriété de Gedden inc.

Qu'apporte cette solution?

La solution Communauté Durable permet de démocratiser l'accès au marché du carbone pour les petits émetteurs de gaz à effet de serre. De fait, ces faibles pollueurs ont désormais accès au marché volontaire du carbone (international). Cette solution d'affaires convertit les efforts de réduction des gaz à effet de serre en crédits de carbone qui seront transigés sur le marché volontaire.

Utiliser cette solution contribue à soutenir une gestion durable des ressources.

Quels sont les différents efforts reconnus pour cette solution d'affaires?

Tout effort fait quant à la réduction des émissions des gaz à effet de serre dans les domaines suivants: **Énergie, Déchets, Transport**

Ces réductions des GES doivent être réelles, mesurables et vérifiables. Elles doivent également être volontaires (et aller au-delà du cours normal des affaires).

À titre d'exemples **seulement** quant aux efforts qui peuvent être considérés : amélioration des chaudières, bouilloires, fours, brûleurs, éclairage, chauffage, ventilation, moteurs, ventilateurs, pompes, gestion des déchets (recyclage, détournement des sites d'enfouissement), amélioration des circuits de transport, véhicules sur le site tels chariots élévateurs.

Dois-je retenir les services d'un expert pour gérer ma participation à Communauté Durable?

Aucunement. La solution d'affaires Communauté Durable est une solution clé en main pour toutes tailles d'entreprises afin de les aider dans une gestion éco-efficace de leurs activités d'affaires. Communauté Durable permet une expérience client de bout-en-bout; le client bénéficie donc de l'expertise de Gedden tout au long du processus d'exécution.

Comment se distingue cette solution de la compétition?

De par sa double agrégation, la solution Communauté Durable est présentement unique sur le marché mondial du carbone. Cette différenciation de marché réside dans le fait que plusieurs petits pollueurs sont agrégés tout en regroupant également leurs efforts de réduction de leurs émissions des gaz à effet de serre pour les catégories suivantes: Énergie, Déchets, Transport.

Aucun déboursé initial de la part du client qui accède à la solution d'affaires Communauté Durable.

Comment fonctionne cette solution?

La solution d'affaires Communauté Durable repose sur un logiciel offrant une plateforme électronique où les participants accèdent via Internet avec leur identifiant et mot de passe auquel s'ajoutent différents services de Gedden. Une estimation de 10 heures par année serait nécessaire au client pour son entrée de données sur cette plateforme (compte client).