

Gedden inc.



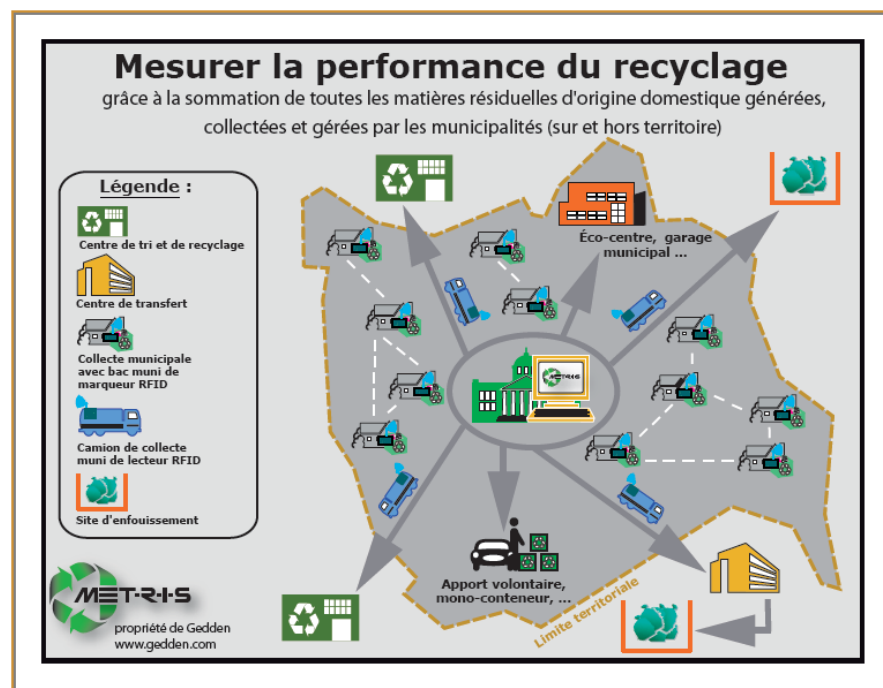
Solutions de gestion de données environnementales

## MET-R-I-S

Le principe de base des solutions développées par Gedden est de procurer des « *air miles* » à ceux qui agissent et qui s'impliquent dans le développement durable. Au même titre que les autres solutions de Gedden, le portail MET-R-I-S est spécifiquement dédié à la collecte d'informations terrains de grande valeur. MET-R-I-S mesure la performance environnementale pouvant avoir une valeur commerciale \$\$\$\$ et permet à nos clients de réclamer plus de compensation en provenance des programmes gouvernementaux.

MET-R-I-S est spécifiquement conçu pour le marché municipal. Le portail collecte des informations terrains – citoyen par citoyen – à l'aide d'une combinaison de technologie éprouvée, mentionnons entre autres, le RFID et le réseau de transmission de données sans fil. MET-R-I-S transforme les informations terrains en retour sur l'investissement.

1. **ROI** en moins de 5 ans pour les municipalités
2. **Mesure** et donc, plus de redevance
3. Gain de **productivité**
4. Identification de **credits de carbone**
5. **Récompense** les citoyens pour leur performance et leur implication



Le **recyclage** est un procédé de traitement des déchets provenant des industries et des déchets ménagers qui permet de réintroduire, dans le cycle de production d'un produit, des matériaux qui le composent. L'un des exemples qui illustre ce procédé est celui de la fabrication de bouteilles neuves avec le verre de bouteilles usagées.

# Fonctionnalités générales

1. **Les équipements, la maintenance et les mises à jour** : RFID, scanner et modem pour mesurer la performance environnementale à partir du bac du citoyen jusqu'à la destination finale ;
2. **Le réseau cellulaire** pour transmettre les informations, en temps réel, du bac du citoyen et du centre de traitement au compte municipal (portail MET-R-I-S) ;
3. **Serveur d'hébergement** : procure une solution web aux municipalités ;
4. **Services professionnels**: procure tous les services requis par la solution ;
5. **Application** : organise toutes les informations de façon logique et opérationnelle ; le portail MET-R-I-S de Gedden est disponible sous licence d'utilisation.



## Fonctionnalités techniques

- Mode partagé ou Internet ;
- Multi usagers ;
- Multi langues – français, anglais et espagnol, actuellement disponible ;
- Multi juridictions ou méta data selon un pays et en fonction des informations requises – Canada, États-Unis et Mexique actuellement disponible ;
- Connectivité en réseau avec tous les intervenants impliqués dans la gestion des rejets municipaux : citoyens, municipalités, sous-traitants et autres autorités municipales et gouvernementales.

## Fonctionnalités opérationnelles

- Outils Explorer ou Microsoft pour une utilisation optimale ;
- Outils de développement compatibles avec Microsoft :
  - Asp.net 2.0 ;
  - Base de données SQL ;
  - SQL reporting.
- Détails disponibles sur demande.

## Fonctionnalités spécialisées

- Détails disponibles sur demande.

## Technologie RFID et réseau de communication sans fil

- Détails disponibles sur demande.

## Solution évolutive

- Autres langues disponibles sur demande ;
- Autres pays que le Canada, les États-Unis et le Mexique pour le méta data et la conformité ;
- Introduction d'algorithme spécifique pour la quantification des crédits de carbone ;
- Personnalisation sur mesure en fonction des besoins du client.

# Clients municipaux – considérations générales

## Mesure

1. Une façon rapide d'obtenir de l'information terrain, sans intervention humaine ;
2. Un système qui compile et organise les informations de façon logique et opérationnelle.

## Control de qualité

1. Un outil opérationnel et une solution permettant de vérifier par recoupement la performance des municipalités et de ses sous contractants en matière de gestion des rejets municipaux ;
2. Une façon efficace de mesurer la participation des citoyens.

## Un exemple

<b>Avant</b>	<ul style="list-style-type: none"><li>▪ Aucune de mesure directe de performance en matière de gestion des rejets municipaux</li><li>▪ Utilisation de données non formatées et approximatives en provenance de questionnaire distribué annuellement ou de façon sporadique</li><li>▪ Résultat de performance dépendant majoritairement des données en provenance des sous contractants</li></ul>	<ul style="list-style-type: none"><li>▪ Une façon archaïque de gérer les services de gestion des rejets municipaux.<ul style="list-style-type: none"><li>▪ Opérations terrains</li><li>▪ Plaintes des citoyens</li></ul></li></ul>
<b>Après</b>	<ul style="list-style-type: none"><li>▪ Données directes et en temps réel transmises électroniquement par les sous contractants</li><li>▪ Mesure de la performance disponible en temps réel et via des rapports personnalisés</li></ul>	<ul style="list-style-type: none"><li>▪ Un outil convivial et efficace pour obtenir des données terrains pertinentes</li><li>▪ Une façon plus rapide et améliorée pour répondre aux plaintes des citoyens</li></ul>
<b>Résultats</b>	<ul style="list-style-type: none"><li>▪ Gain de productivité pour les municipalités</li><li>▪ Une solution permettant de réclamer plus de compensation des programmes gouvernementaux</li></ul>	<ul style="list-style-type: none"><li>▪ Gain de productivité pour les municipalités</li><li>▪ Une meilleure image pour la municipalité et une façon efficace d'obtenir la participation des citoyens</li></ul>

---

## **Bénéfices pour le client : la municipalité**

- 1. Procurer aux municipalités l'opportunité de générer des profits en mesurant, en temps réel, leur performance en matière de gestion des rejets municipaux :**
  1. Donne aux municipalités un outil pour mesurer leur performance environnementale et par voie de conséquence, pour réclamer une plus grande part \$\$\$\$ des redevances gouvernementales en matière de recyclage ;
  2. Procurer aux municipalités l'intelligence opérationnelle nécessaire lors de la négociation des contrats de collecte et de gestion des rejets municipaux.
- 2. Répondre à la pression des citoyens en regard à l'environnement et des changements climatiques et procurer un moyen de canaliser leurs efforts !!!**
  1. Participer au défi municipal en ce qui a trait à la problématique des changements climatiques.

**Contacts :** M. Martin Clermont, [martin@gedden.com](mailto:martin@gedden.com)  
Mme Patricia Marchand, [pmarchand@gedden.com](mailto:pmarchand@gedden.com)